

# Rhowch eich barn ar y Gwasanaethau Cymdeithasol Canllaw ar gyfer Plant a Phobl Ifanc

[www.blaenau-gwent.gov.uk](http://www.blaenau-gwent.gov.uk)

Cyfarwyddiaeth Gwasanaethau  
Cymunedol  
Gwasanaethau Cymdeithasol

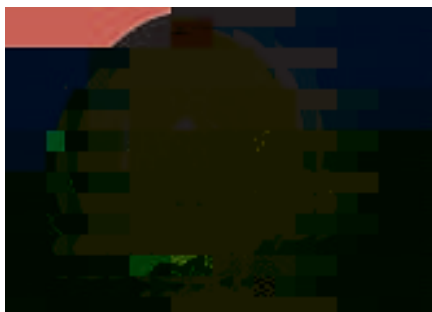
## Paham fod plant a phobl ifanc yn cwyno am y Gwasanaethau Cymdeithasol?

- I Heb fod yn hapus â'r Gwasanaethau Cymdeithasol.
- I Neb yn gwranddo arnynt.
- I Rhywun yn codi ofn arnynt.
- I Y ffordd yr edrychir ar eich ôl gan eich Gofalwyr neu'ch Gweithiwr Cymdeithasol.



## Beth ddylwn i ei wneud os wyf yn anhapus ynghylch rhywbeth?

Yn gyntaf, mae'n rhaid i chi siarad â rhywun amdano. Peidiwch â'i gadw i chi'ch hun. Os ydych yn anhapus, siaradwch ag oedolyn rydych yn ymddiried ynddo/i. Gallai'r oedolyn fod yn:



- I Aelod o'r teulu.
- I Athro/athrawes.
- I Drefnydd clwb ieuenctid.
- I Weithiwr Cymdeithasol i chi.
- I Gyfaill yn y Gwasanaeth.
- I Swyddog Cwynion y Gwasanaethau Cymdeithasol.

Gallwch hefyd gael eiriolwr i'ch helpu. Eiriolwr yw rhywun fydd yn dod o hyd i'r hyn rydych chi eisiau ac yn siarad i fyny drosoch. Gall helpu gydag unrhyw ran o'ch cwyn a heb fod ag unrhyw beth i'w wneud â'r Gwasanaethau Cymdeithasol. Er mwyn cael eiriolwr i'ch helpu, cysylltwch, os gwelwch yn dda, â Gwasanaeth Eiriolaeth Ieuenctid Cenedlaethol (NYAS).

## Sut wyf i!n gwneud cwyn?

Mae gwahanol ffyrdd y gallwch drosglwyddo awgrym, canmoliaeth neu g! yn. Fe allwch naill ai lanw'r 'ffurflen sylwadau/gwynion' amgaeëdig neu fe allwch gysylltu â:

1.  
Swyddog Cwynion y Gwasanaethau Cymdeithasol  
Cyngor Bwrdeistref Sirol Blaenau Gwent  
Cyfarwyddiaeth Gwasanaethau Cymunedol  
Gwasanaethau Cymdeithasol  
Cwrt yr Einion  
Abertyleri  
NP13 1DB

Ffôn: 01495 357715

Ffacs: 01495 355285

Ebost: [social.services.complaints@blaenau-gwent.gov.uk](mailto:social.services.complaints@blaenau-gwent.gov.uk)

4AETHAENTENA R226-138G227( )TJ (AMG443 TCUU C37.1227( )T5GT 0Y



4.  
Voices From Care  
39 The Parade  
Y Rhaith  
Caerdydd  
CF24 3AD  
Ffôn: 029 2045 1431

5.  
Children's Commissioner for Wales  
T! Oystermouth  
Charter Court  
Ffordd Ffenics  
Llansamlet  
Abertawe  
SA7 9FS  
Ffôn: 01792 765600  
Ffacs: 01792 765601  
Ebost: [post@childcomwales.org.uk](mailto:post@childcomwales.org.uk)



## Canmoliaeth a Theyrngedau



Mae o hyd yn braf clywed pethau da. Rhowch wybod, os gwelwch yn dda, i'r Gwasanaethau Cymdeithasol os oes rhywun wedi gwneud rhywbeth rydych chi'n teimlo sy'n gefnogol neu o gymorth drwy ddweud wrth Swyddog Cwynion y Gwasanaethau Cymdeithasol.

## Beth sy'n digwydd i fy nghwyn?

Bydd rhywun yn siarad â chi i gael mwy o fanylion am eich problemau a'r hyn fydddech chi'n hoffi ei weld yn digwydd. Gallwch wneud cwyn neu sylw'n unig.



Bydd rheolwr wedyn yn edrych i mewn i'ch cwyn ac yn ceisio'i ddatrys. Bydd yn gwrandao ar yr hyn sydd gennych i'w ddweud ac yn cytuno gyda chi beth hoffech chi ei weld yn digwydd.

Pan fyddant wedi edrych ar yr holl wybodaeth ac wedi edrych ar yr hyn yr hoffech chi ei weld yn digwydd byddant yn rhoi gwybod i chi beth oedd eu penderfyniad. Os nad ydych chi'n fodlon byddant yn egluro beth fydd yn digwydd nesaf.

I dderbyn yr wybodaeth hon mewn Braille, print bras, yn electronig neu ar dâp sain cysylltwch â'r Swyddog Gwybodaeth ar (01495) 354630 os gwelwch yn dda.

Tafilen CS008-1 Tachwedd 2007  
[www.blaenau-gwent.gov.uk](http://www.blaenau-gwent.gov.uk)